

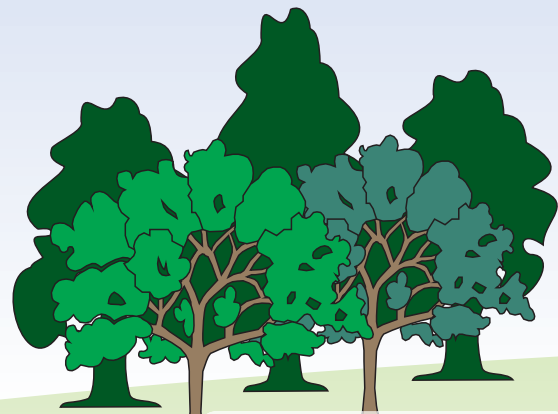
PANE  
SEINALE!

**PÄÄSTEAMET**  
Estonian Rescue Board



## HOONEVÄLINE TULEOHUTUS

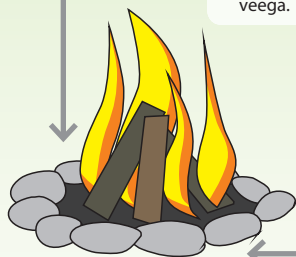
- Küttesüsteeme tuleb puhastada vastavalt vajadusele, kuid mitte harvemini kui 1x aastas.
- Ühepereelamus ja selle abihoonetes võib enda tarbeks ise puhastada.
- Ühe korra 5 aasta jooksul peab ka seal korstna puhastama kutsetunnistusega korstnapühkija, kes väljastab korstnapühkimise akti.



**METS**

- Puhasta lõkkekoha ümbrus vähemalt 0,5 m raadiuses
- Piira kivide või pinnasevalliga
- Tuule kiirus alla 5,4 m/s (nõrk tuul)
- Jälgi, et sädemed ei langeks hoonetele
- Ära jäta lõket järelvalveta
- Lase täielikult ära põleda või kustuta veega.

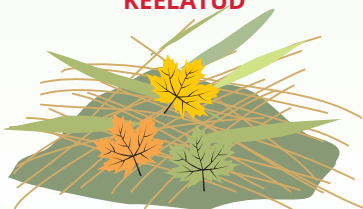
Tuleohtlik aeg  
**≥ 20 m**



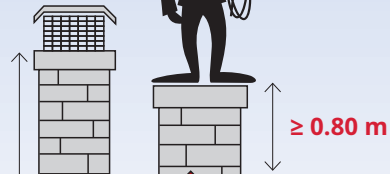
**LÖKE**

läbimõõduga üle 1 m

Kuluheina ja roostiku põletamine on  
**KEELATUD**



PÕLEVmaterjalist katusel  
korstna kõrgus **≥ 1.20 m**  
ja sädemepüüdja  
max võrguavaga 10x10 mm



**≥ 0.80 m**

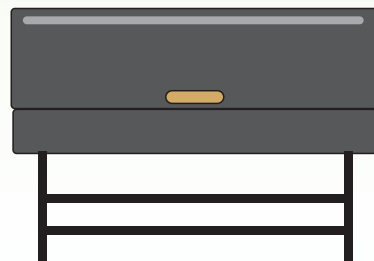
Töötasapind kui korstna kõrgus  
**≥ 1.20 m**

**KATUSEREDEL**

**Küttegaasil** töötavat,  
välistingimustes kasutamiseks  
mõeldud grillseadet tuleb  
kasutada väljaspool siseruumet.  
Koha valikul juhindu  
kasutusjuhendist



Tahkel kütusel töötav  
**grillseade küttepuudega.**



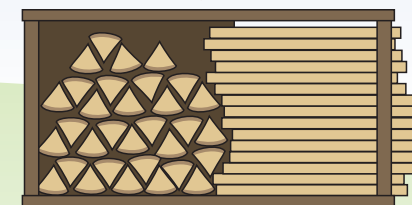
**≥ 5 m**

**≥ 2 m**

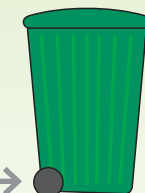


Tahkel kütusel töötav  
**grillseade grillsõega.**

**PÕLEVmaterjalid** (nt puuriit)



**≥ 4 m**



**PRÜGIKONTEINER**

enam kui 100 L

**≥ 2 m**

**≥ 8 m**



**LÖKE**

läbimõõduga alla 1 m



Hoia käepärast sobiv  
tulekustutusvahend nt ämber  
või kastekann 10 L veega,  
6 kg tulekustuti



**KOHUSTUSLIK  
SUITSUANDUR**



- **Suitsuandur on kohustuslik vähemalt ühes eluruumis**
- Paigaldada igale korrusele
- Paigalda magamistuppa või väljapääsuteedele
- Paigalda kruvidega lakke
- Ära paigalda kööki, vannituppa, WC-sse (võib põhjustada valesignaali)
- Valvatav ala 60 m<sup>2</sup>



**SOOVITUSLIK**

**VINGUGAASIANDUR**



- Vingugaasiandur on vajalik eluruumides, kus on kütteseadmed.
- Kinnita ruumi seinale umbes 0,5–1,5 m kõrgusele.

**TEMPERATUURIANDUR**



- Temperatuuriandur paigaldatakse ruumidesse, kuhu ei ole võimalik panna suitsuandurit

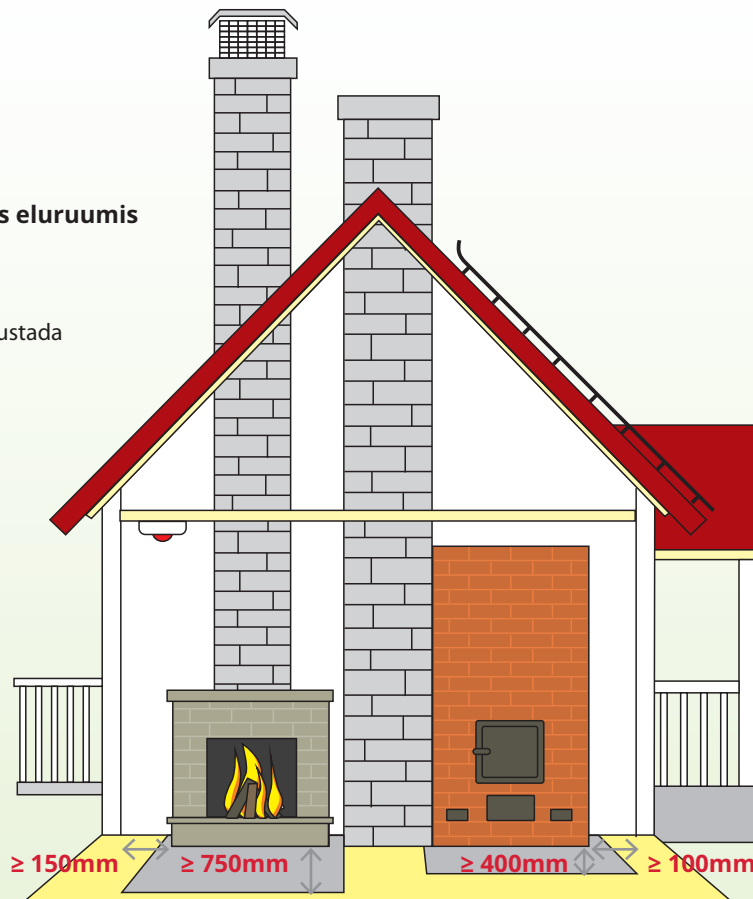
**VIBRATSIOONIANDUR**



- Vibratsiooniandur on vaegkuuljale
- Ühendatakse nt suitsuanduriga
- Asetatakse kehaga kontakti või padja alla

**Töökorras oleku tagavad:**

- regulaarne testimine
- väline puhastamine
- patarei vahetus



**LAHTINE KÜTTEKOLLE**

- vähemalt 750 mm koldeava ette;
- vähemalt 150 mm koldeava külgedele.

**UKSEGA KÜTTEKOLLE**

- vähemalt 400 mm koldeava ette;
- vähemalt 100 mm koldeava külgedele.

**Kütteseadme kolde ava ees kaitstava ala ulatus**  
(nt metall-leht):



6 kg

Koju on soovitatav paigaldada vähemalt üks 6 kg kustuti või tulekustutustekk



**HOONESISENE TULEOHUTUS**



- Suitsetamisel ja lahtise leegi kasutamisel tuleb vältida tulekahju tekkimist.



- Ära suitseta siseruumides.



- Ära jäta põlevat küünalt järelevalveta.



- Põlevmaterjale ladusta mõistlikus koguses selliselt, et see ei põhjustaks tuleohtu, ei takistaks kiiret väljumist ega raskendaks päästetöid.



- Mitme korteriga elamu keldris võib ladustada tuleohtlikke vedelikke, mille leekpunkt on alla 55° C koguses kuni 5L korteri kohta.

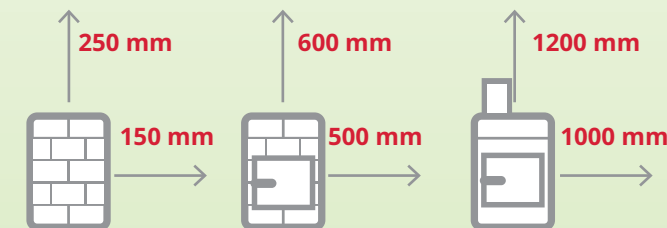


- Kasuta töökorras elektriseadmeid ja -juhtmeid.



- Lahkudeks pikemaks ajaks, lülita elektrivool välja.

**Ohutusvahemaad põlevmaterjalideni:**



**Kuuma pinnaga**  
(ahjumüüritis, müüritiskorsten)

**Põletava pinnaga**  
(kolded, ahjuksed)

**Hõõguva pinnaga**  
(kerise metallist ühenduslöörid)