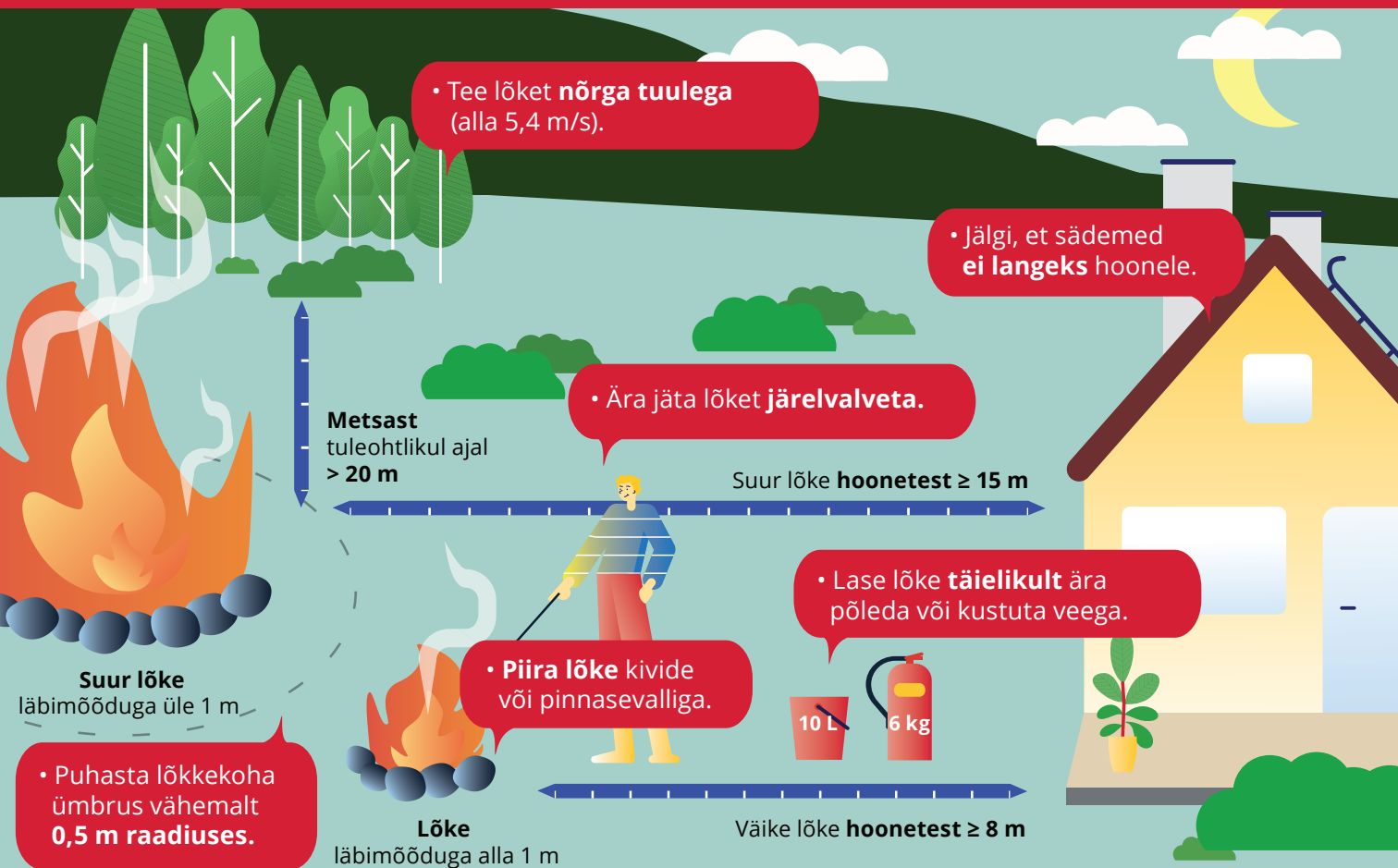


HOIA JAANILÕKKEL SILM PEAL!

Uuri lisa kodutuleohutuks.ee või päästeala infotelefonilt 1524
TULEKAHJU KORRAL HELISTA 112

PÄASTEAMET



• Tee lõket nõrga tuulega (alla 5,4 m/s).

• Jälgi, et sädemed ei langeks hoonele.

• Ära jäta lõket järelvalveta.

• Lase lõke täielikult ära põleda või kustuta veega.

• Piira lõke kivide või pinnasevalliga.

• Puhasta lõkkekoha ümbrus vähemalt 0,5 m raadiuses.

Metsast tuleohtlikul ajal > 20 m

Suur lõke hoonetest ≥ 15 m

Väike lõke hoonetest ≥ 8 m

Suur lõke läbimõõduga üle 1 m

Lõke läbimõõduga alla 1 m

