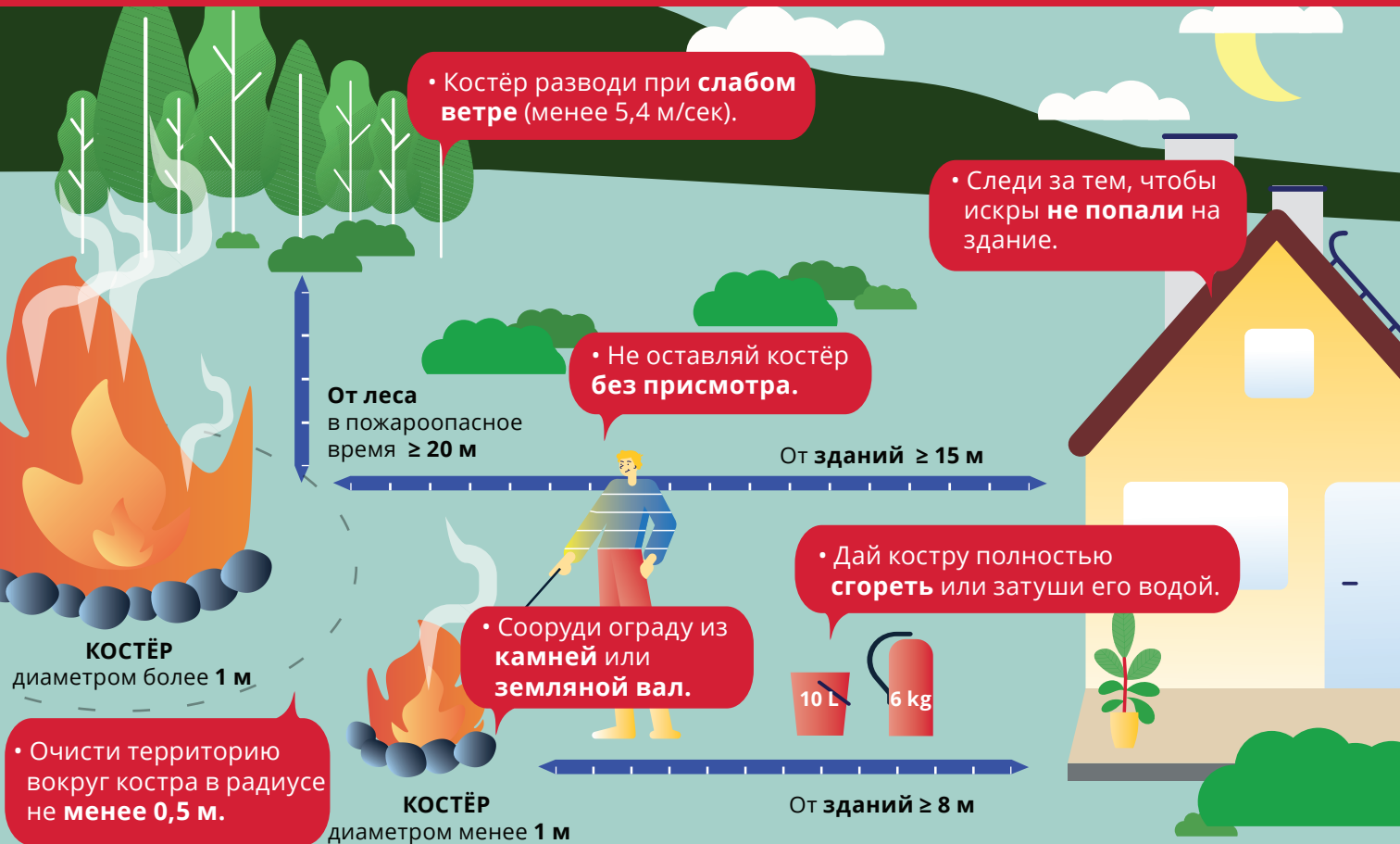


СЛЕДИ ЗА КОСТРОМ!

Дополнительную информацию можно найти на kodutuleohutuks.ee
или по **инфотелефону** спасательной службы **1524**
В случае пожара **звони 112**

PÄÄSTEAMET



• Костёр разводи при **слабом ветре** (менее 5,4 м/сек).

• Следи за тем, чтобы искры **не попали** на здание.

• Не оставляй костёр **без присмотра**.

От леса
в пожароопасное
время ≥ 20 м

От зданий ≥ 15 м

• Дай костру полностью **сгореть** или затуши его водой.

• Сооруди ограду из **камней** или **земляной вал**.

10 L 6 kg

• Очисти территорию вокруг костра в радиусе не **менее 0,5 м**.

КОСТЁР
диаметром менее 1 м

От зданий ≥ 8 м