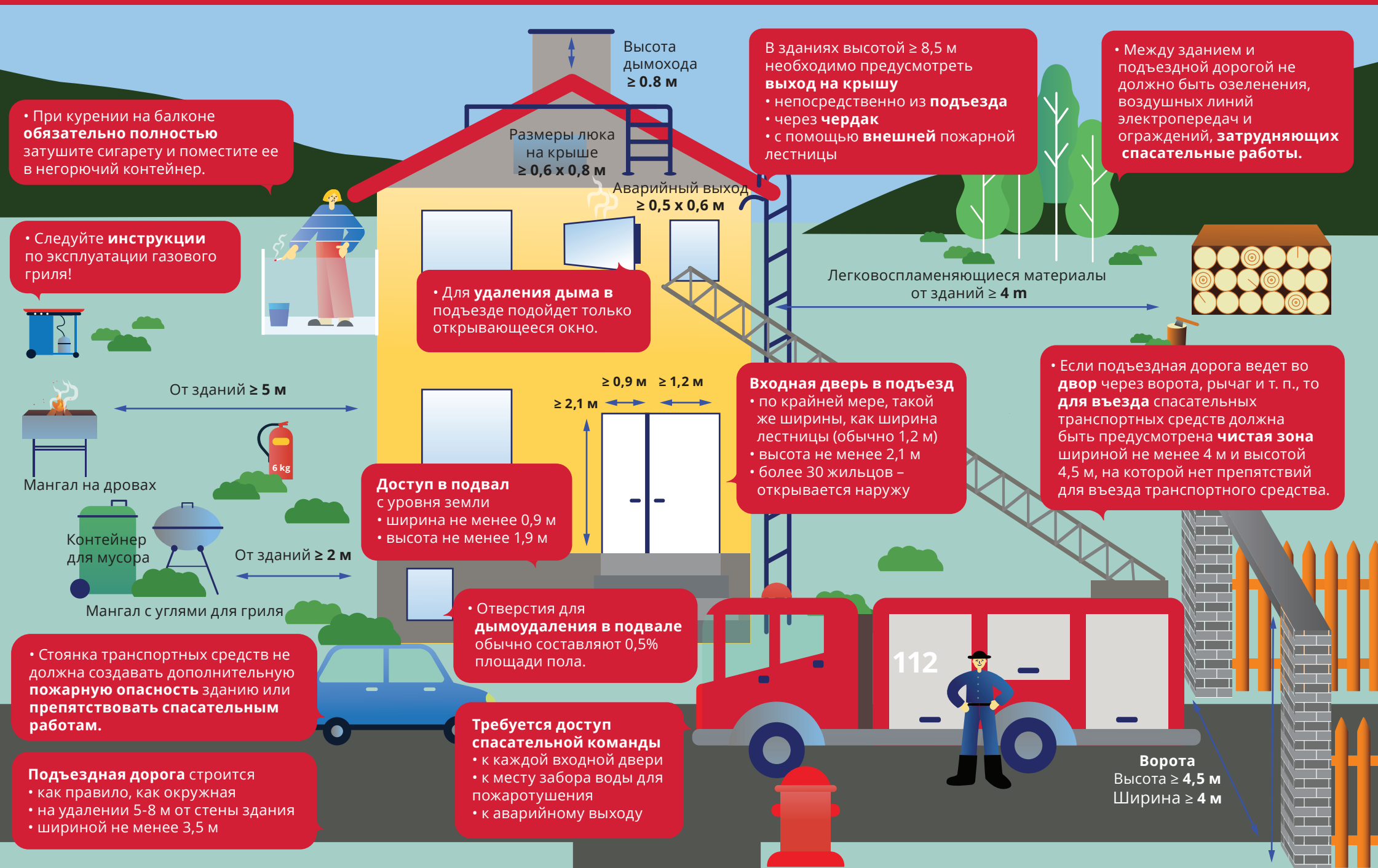


# ПОЖАРНАЯ БЕЗОПАСНОСТЬ СНАРУЖИ МНОГОКВАРТИРНЫХ ЗДАНИЙ

Узнайте больше на странице [kodutuleohutuks.ee](http://kodutuleohutuks.ee) или по справочному **инфотелефону** спасательной службы **1524**  
В СЛУЧАЕ ПОЖАРА **ЗВОНИТЕ 112**

**PÄÄSTEAMET**



• При курении на балконе **обязательно полностью** затушите сигарету и поместите ее в негорючий контейнер.

• Следуйте **инструкции** по эксплуатации газового гриля!

• Для **удаления дыма** в подьезде подойдет только открывающееся окно.

**Доступ в подвал** с уровня земли  
• ширина не менее 0,9 м  
• высота не менее 1,9 м

• Отверстия для **дымоудаления в подвале** обычно составляют 0,5% площади пола.

**Требуется доступ спасательной команды**  
• к каждой входной двери  
• к месту забора воды для пожаротушения  
• к аварийному выходу

• Стоянка транспортных средств не должна создавать дополнительную **пожарную опасность** зданию или **препятствовать спасательным работам.**

**Подъездная дорога** строится  
• как правило, как окружающая  
• на удалении 5-8 м от стены здания  
• шириной не менее 3,5 м

В зданиях высотой  $\geq 8,5$  м необходимо предусмотреть **выход на крышу**  
• непосредственно из **подъезда**  
• через **чердак**  
• с помощью **внешней** пожарной лестницы

• Между зданием и подъездной дорогой не должно быть озеленения, воздушных линий электропередач и ограждений, **затрудняющих спасательные работы.**

• Если подъездная дорога ведет во **двор** через ворота, рычаг и т. п., то **для въезда** спасательных транспортных средств должна быть предусмотрена **чистая зона** шириной не менее 4 м и высотой 4,5 м, на которой нет препятствий для въезда транспортного средства.

Высота дымохода  $\geq 0,8$  м

Размеры люка на крыше  $\geq 0,6 \times 0,8$  м

Аварийный выход  $\geq 0,5 \times 0,6$  м

Легковоспламеняющиеся материалы от зданий  $\geq 4$  м

От зданий  $\geq 5$  м

$\geq 0,9$  м  $\geq 1,2$  м  $\geq 2,1$  м

От зданий  $\geq 2$  м

**Ворота**  
Высота  $\geq 4,5$  м  
Ширина  $\geq 4$  м

Мангал на дровах

Контейнер для мусора

Мангал с углями для гриля

6 kg

112

# ПОЖАРНАЯ БЕЗОПАСНОСТЬ ВНУТРИ МНОГОКВАРТИРНЫХ ЗДАНИЙ

Узнайте больше на странице [kodutuleohutuks.ee](http://kodutuleohutuks.ee) или по справочному **инфотеlefону** спасательной службы **1524**  
В СЛУЧАЕ ПОЖАРА **ЗВОНИТЕ 112**

**PÄÄSTEAMET**

## ПРОТИВОПОЖАРНЫЕ СЕКЦИИ

- Чердак
- Лестница
- Центральная вентиляционная установка
- комната, где находится электрощит
- Квартира
- Подвал

## ДЫМООТВОД

- **Отдельный** дымоход для каждой квартиры
- Возможность удаления сажи
- **Внимание!** Вентиляционный канал нельзя использовать в качестве дымохода.

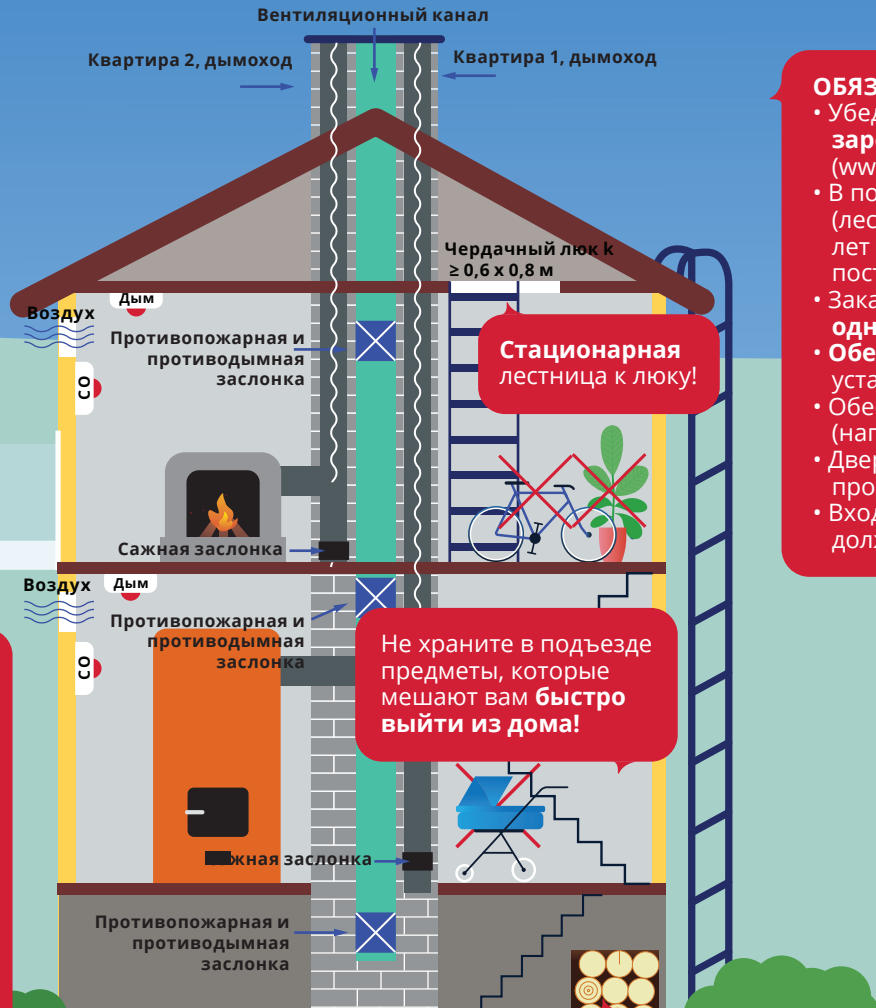
## ОТОПИТЕЛЬНАЯ СИСТЕМА

**Внимание!** Система отопления может быть построена или установлена только печником с действующим **профессиональным сертификатом**.

**Внимание!** Труба должна просматриваться по всей длине с двух сторон. Эти стороны можно окрашивать, штукатурить или облицовывать клинкерной плиткой.

**Внимание!** Для полного сгорания **топливного материала** нужно **достаточное количество кислорода**.

Легковоспламеняющиеся жидкости (моторное топливо, растворители и др.) можно хранить в подвале в разумном количестве.



Стационарная лестница к люку!

Не храните в подъезде предметы, которые мешают вам **быстро выйти из дома!**

В **подвале** можно хранить разумное количество горючего материала, а **проходы** должны содержаться в чистоте.

15 cm

Горючие материалы размещайте на расстоянии не менее 15 см от обогревательных приборов и наружной поверхности трубы.



Не размещайте на лестничной клетке и в коридоре горючие материалы и предметы, препятствующие **безопасному и быстрому** выходу.

## ОБЯЗАННОСТИ КВАРТИРНОГО ТОВАРИЩЕСТВА

- Убедитесь, что системы отопления твердыми материалами **зарегистрированы в регистре строений** как источники отопления ([www.ehr.ee](http://www.ehr.ee)).
- В помещениях общего пользования квартирособственников (лестничная площадка, подвал, коридор и т.п.) **заказывайте** 1 раз в 5 лет (если дом построен до 2000 года) или 1 раз в 10 лет (если дом построен после 2000 года) **регулярный аудит электроустановок**.
- Заказывайте (совместно с собственниками квартир) трубочиста **не реже одного раза в год**. Найти трубочиста можно на [korsten.ee](http://korsten.ee).
- **Обеспечьте исправность и функционирование** противопожарных установок (например, эвакуационное освещение).
- Обеспечьте **ежегодное обслуживание** газового оборудования (например, газовая водонагревательная колонка).
- Дверь в подвал, открывающаяся на лестничную клетку – это противопожарная дверь, обычно обозначаемая **EI 60, S200**.
- Входные двери, двери в подвал и другие двери общего пользования должны **открываться изнутри без ключей**.



В квартирах с отопительными и газовыми приборами установите датчик **угарного газа**.



Установите дымовой датчик **хотя бы в** одной жилой комнате!



Не курите в помещении.



Не оставляйте горящую свечу или огонь без присмотра.



Установите номер квартиры на дверь!



При замене квартирной двери установите противопожарную дверь, но не меняйте **направление открывания двери**.



Отдавайте предпочтение дверному замку, который открывается изнутри без ключа, это позволит быстро выйти из квартиры в случае пожара.