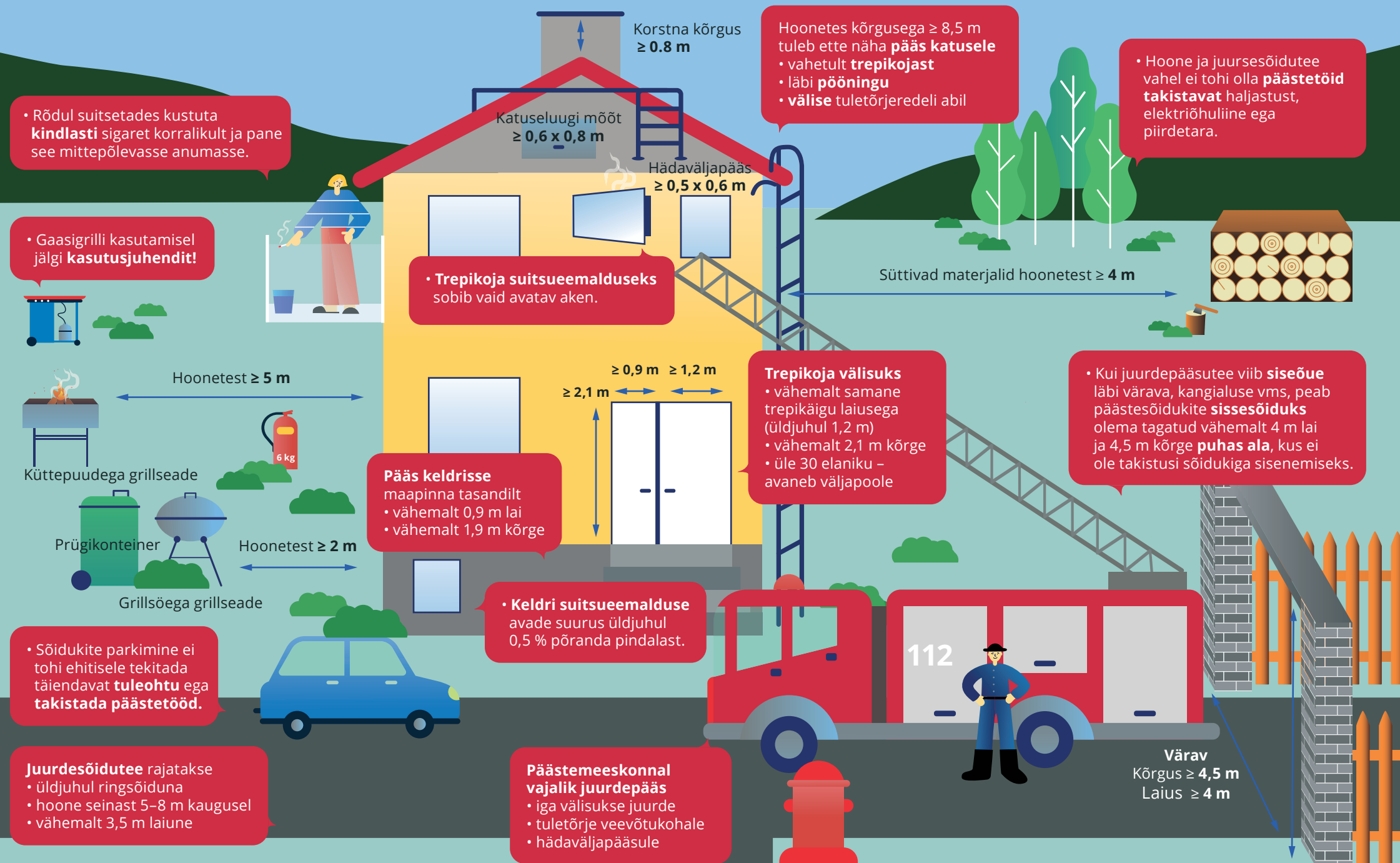


KORTERELAMU VÄLINE TULEOHUTUS

Uuri lisa kodutuleohutuks.ee või riigiinfo telefonilt 1247
TULEKAHJU KORRAL HELISTA 112

PÄASTEAMET



KORTERELAMU SISENE TULEOHUTUS

Uuri lisa kodutuleohutuks.ee või riigiinfo telefonilt 1247
TULEKAHJU KORRAL HELISTA 112

PÄÄSTEAMET

TULETÖKKESEKTSIOONID

- põõning
- trepikoda
- keskventilatsiooniseade
- elektrikilbi ruum
- korter
- kelder

SUITSULÕÕR

- igale korterile **eraldi** lõõr
- tahma väljavõtmise võimalus

NB! Ventilatsioonikanalit ei tohi suitsulõõrina kasutada.

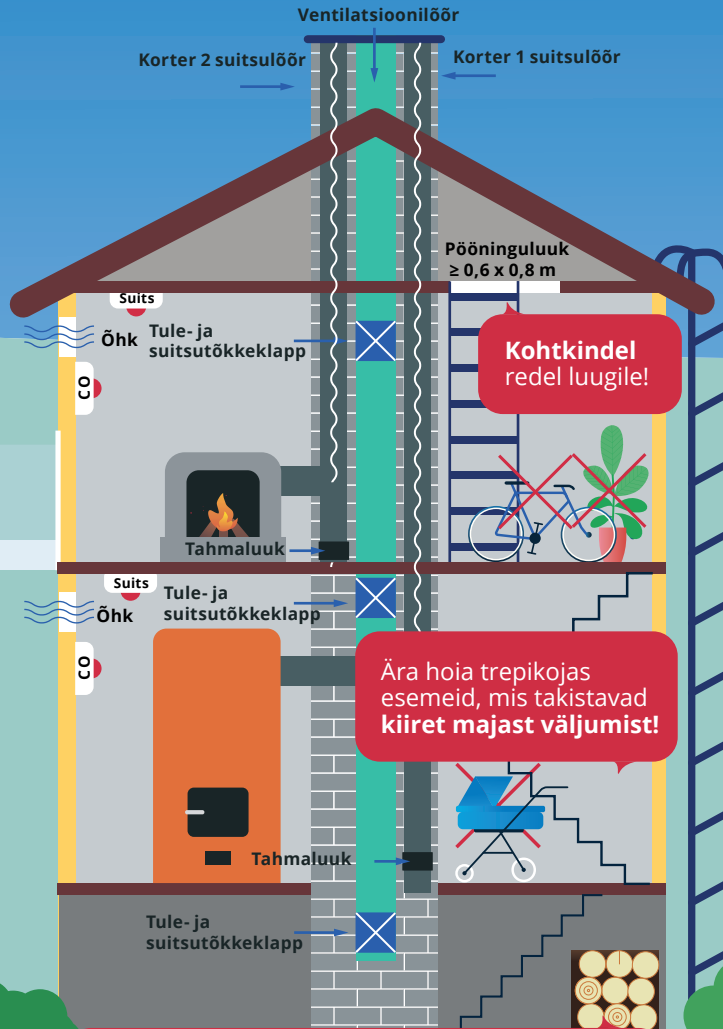
KÜTTESÜSTEEM

NB! Küttesüsteemi võib ehitada või paigaldada ainult kehtiva **kutsetunnistusega** pottsepp.

NB! Korsten peab olema täies pikkuses kahest küljest jälgitav. Neid külgi tohib värvida, krohvida või katta klinkerplaatidega.

NB! Küttematerjali täielikuks põlemiseks on vaja **piisavalt hapnikku**.

Tuleohtlike vedelikke (mootorikütus, lahustid jms) võib keldris ladustada mõistlikus koguses.



Kohtkindel redel luugile!

Ära hobia trepikojas esemeid, mis takistavad kiiret majast väljumist!

Põlevmaterjali võib keldris ladustada mõistlikus koguses ning **läbikäiguteed** tuleb hoida puhtad.



Paiguta põlevmaterjalid vähemalt 15 cm kaugusele kütteseadme ja korstna välispinnast.



Ära paiguta trepikotta ja koridori põlevmaterjale ja esemeid, mis takistavad **ohutut** ja **kiiret** väljumist.

KORTERIÜHISTU KOHUSTUSED

- Veendu, et tahkeküttesüsteemid **on kajastatud ehisregistris** soojusallikana (www.ehr.ee).
- **Telli** 1 kord 5 aasta (enne 2000. a ehitatud) või 1 kord 10 aasta (peale 2000. a ehitatud) jooksul korterivaldajate ühiskasutuses olevate ruumide (trepikoda, kelder, koridor jmt) **elektripaigaldiste** korraline **audit**.
- Telli (koostöös korteriomanikega) **vähemalt 1 kord aastas** korstnapühkija. Korstnapühkija leiad korsten.ee.
- **Taga** tuleohutuspaigaldiste (nt evakuaatsioonivalgustus) **korrashoid** ja **toimepidevus**.
- Taga **igal aastal** gaasiseadmete (nt gaasivesesoojendi) **hoolduse läbiviimine**.
- Trepikotta avanev keldriuks on **tuletõkkeuks**, tähisega üldjuhul **EI 60, S200**.
- Välisuks, keldriuks ja teised ühiskasutuses olevad ukсед peavad olema **seestpoolt** võtmeta **avatavad**.



Paigalda kütte- ja gaasiseadmetega korteritesse **vingugaasiandur**.



Paigalda **vähemalt** ühte eluruumi suitsuandur!



Ära suitseta siseruumides.



Ära jäta põlevat küünalt ja tuld järelvalveta.



Paigalda uksele **korterinumber!**



Korteriukse väljavahetamisel paigalda tuletõkkeuks, aga ära muuda **ukse avamise suunda**.



Eelista seestpoolt võtmeta avatavat ukseelukku, mis võimaldab tulekahju korral kiiresti väljuda.