

# HOONEVÄLINE TULEOHUTUS

Uuri lisa [paasteamet.ee](http://paasteamet.ee) või riigiinfo telefonilt 1247  
TULEKAHJU KORRAL HELISTA 112

## PÄASTEAMET

Metsas tee lõket selleks ette valmistatud ning tähistatud kohtades.

**PÕLEVmaterjalist katusel**  
korstna kõrgus  $\geq 1.2$  m ja sädemepüüdja võrguavaga  $\geq 10 \times 10$  mm.

- Puhasta lõkkekoht põlevast materjalist.
- Piira lõkkekoht kivide või pinnasevalliga.
- Lõket tee vaid **tuulevaikse** ilmaga.
- Jälgi tuule **suunda**, et sädemed ei langeks hoonetele ega taimestikule.
- Ära jäta lõket hetkekski **järelevalveta!**
- Enne lõkkekohast lahkumist veendu, et lõke oleks **täielikult kustunud**.

Hoonetest  $\geq 8$  m ehk 10-13 sammu

Grill vastavalt kasutusjuhendile  
või 8 m ehk 10-13 sammu

Hoiä käepärast tulekustutusvahendeid, nt ämber veega, tulekustuti või aiavoolik.

- Rõdul ja terrassil tohib kasutada ainult sellist grilli, mille **kasutusjuhend** seda lubab.
- Järgi ohutusnõudeid.

Korstna kõrgus  $\geq 0.8$  m

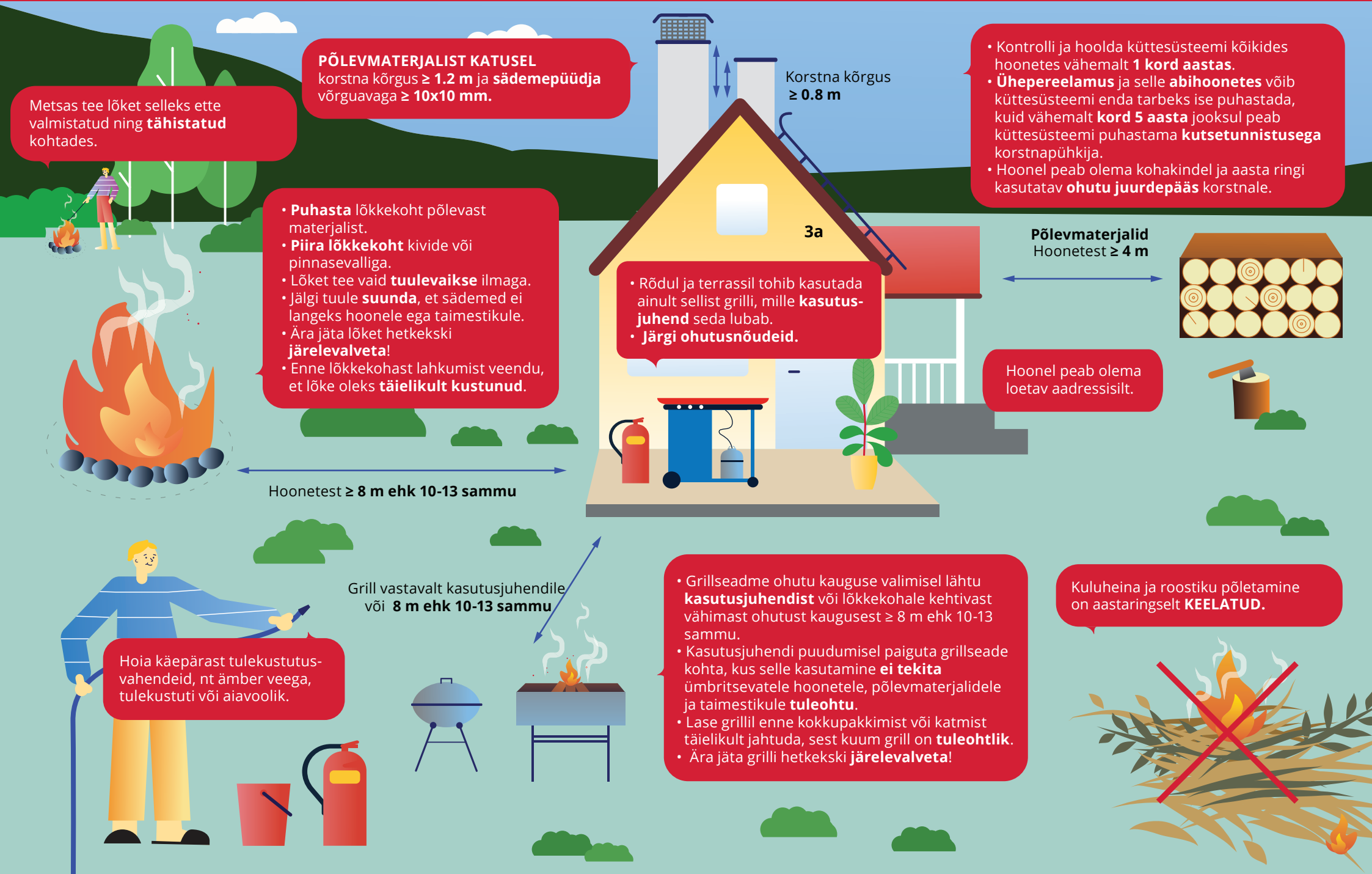
- Kontrolli ja hoolda küttesüsteemi kõikides hoonetes vähemalt **1 kord aastas**.
- Ühepereelamus ja selle abihoonetes võib küttesüsteemi enda tarbeks ise puhastada, kuid vähemalt **kord 5 aasta** jooksul peab küttesüsteemi puhastama **kutsetunnistusega** korstnapühkija.
- Hoonel peab olema kohakindel ja aasta ringi kasutatav **ohutu juurdepääs** korstnale.

Põlevmaterjalid  
Hoonetest  $\geq 4$  m

Hoonel peab olema loetav aadressisilt.

- Grilliseadme ohutu kauguse valimisel lähtu **kasutusjuhendist** või lõkkekohale kehtivast vähimast ohutust kaugusest  $\geq 8$  m ehk 10-13 sammu.
- Kasutusjuhendi puudumisel paiguta grilliseade kohta, kus selle kasutamine **ei tekita** ümbritsevatele hoonetele, põlevmaterjalidele ja taimestikule **tuleohtu**.
- Lase grillil enne kokkupakkimist või katmist täielikult jahtuda, sest kuum grill on **tuleohtlik**.
- Ära jäta grilli hetkekski **järelevalveta!**

Kuluheina ja roostiku põletamine on aastaringsest **KEELATUD**.



# HOONESISENE TULEOHUTUS

Uuri lisa [paasteamet.ee](http://paasteamet.ee) või riigiinfo telefonilt 1247  
TULEKAHJU KORRAL HELISTA 112

## PÄASTEAMET



### SUITSUANDUR

- Paigalda vähemalt üks suitsuandur eluruumi (nt magamistuppa, esikusse), mitmekorruselise elamu puhul vähemalt üks suitsuandur igale korrusele. Paigaldamisel lähtu kasutusjuhendist.
- Kontrolli suitsuanduri **eluga**, vaheta välja aegunud andur. Eelista **10-aastase** elueaga ja sisseehitatud patareiga suitsuandurit.



### VINGUGAASIANDUR

- Paigalda, kui sinu kodus on:
  - **korstnaga** ühendatud **gaasiseadmed** - gaasikatel või gaasiveesoojendi;
  - **tahkeküttega** pliit, ahi, kamin või katel.
- Vannituppa paigalda niiskuskindel andur.



### TEMPERATUURIANDUR

- Paigalda temperatuuriantur **lisakaitseks**, sobib paigaldada ruumidesse, kus suitsuandur võib suitsus, auru või tolmu tõttu anda valehäireid.



### VIBRATSIOONIANDUR

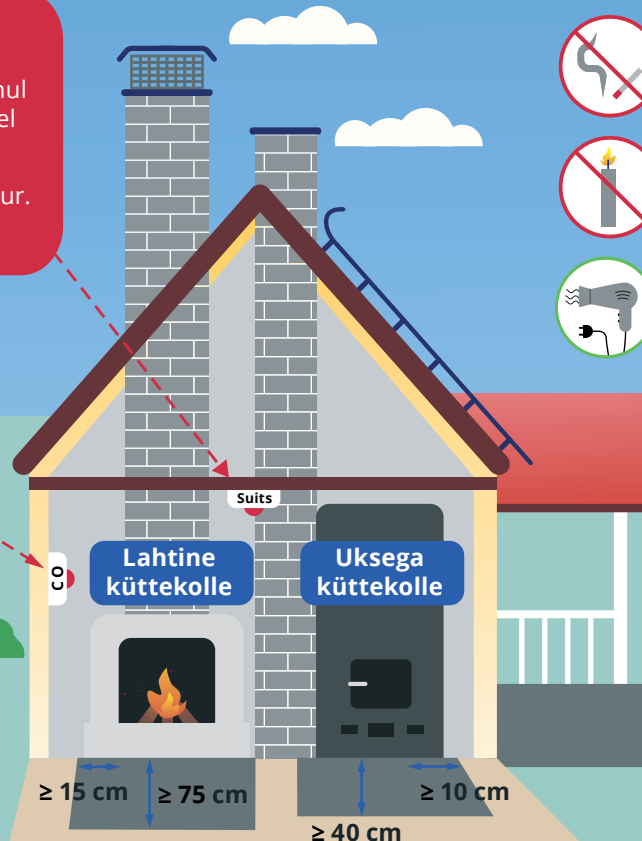
- Häiresüsteem kuulmispuudega inimesele.
- Süsteemi võib kuuluda erinevaid seadmeid (nt vibrapadi, suitsuandur, vilkurkuubik, kutsunginupp).



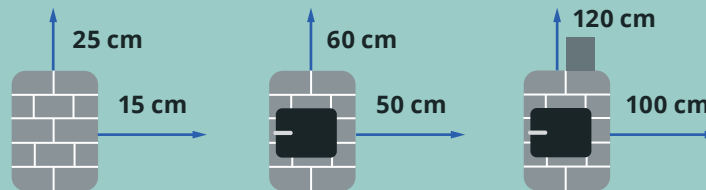
### ANDURID TULEB PAIGALDADA VASTAVALT KASUTUSJUHENDILE.

### Andurite töökorras oleku tagavad:

- regulaarne testimine;
- väline puhastamine;
- patarei õigeaegne vahetamine;
- anduri eluea kontrollimine ja aegunud anduri väljavahetamine.



Kamina- ja ahjuukse ees peab olema tulekindel põrandakate või tulekaitse (nt metall-leht).



**Kuuma pinnaga**  
(nt ahjumüüritis, müüritiskorsten)

**Põletava pinnaga**  
(nt kolded, ahju-  
uksed)

**Hõõguva pinnaga**  
(nt kerise metallist  
ühenduslõõrid)

OHUTUSVAHEMAAD PÕLEVmaterjalideni



Ära suitseta siseruumides.



Ära jäta põlevat küünalt ja lahtist tuld järelvalveta.



Kasuta ainult töökorras elektriseadmeid ning veendu, et elektrikaablid, kaablite ühendused ja pistikupesad on korras.



Ära lae telefoni ja teisi nutiseadmeid umbses kohas (nt padja all) - nii väldid nende ülekuumenemist. Lülita töötavad elektriseadmed kodust lahkudes välja.



Söögi valmistamise ajal viibi köögis. Kui valmistad mõnd pikka aega valmivat rooga, siis kasuta taimerit või munakella, mis annab helinaga märku toidu valmimisest.



Põlevmaterjale ladusta mõistlikus koguses nii, et see ei põhjusta tuleohtu, ei takista kiiret majast väljumist ega raskenda päästetöid.



Koju on soovitatav paigaldada vähemalt üks 6 kg pulberkustuti või 6-liitrine vahtkustuti. Lisaks on soovitatav tulekustutustekk.